

おおみやケアセンターの 「定期巡回・随時対応型訪問介護看護」 サービスが始まりました

2023年9月よりおおみやケアセンターの「定期巡回・随時対応型訪問介護看護」サービスが始まりました。サービスの概要は

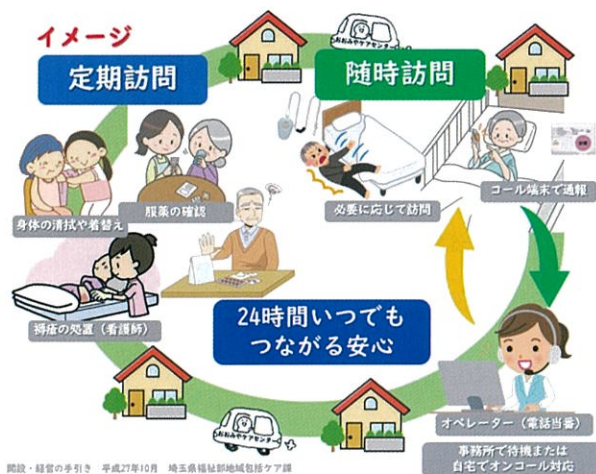
- ①1日複数回の定期的な訪問
 - ②要請に応じて24時間対応での随時訪問
 - ③24時間いつでも繋がる安心
- これら3つのサービスがセットとなった、24時間365日の訪問介護・訪問看護のサービスです。お申し込み・お問い合わせはおおみやケアセンター（048-620-2236）までお願いいたします。

増資・仲間増やしへのご協力を よろしくお願いいたします

生協強化月間が
始まります

全国の医療生協では生協法が施行された10月1日から11月30日までを生協強化月間と位置付け生協を強く大きくする活動に毎年取り組んでいます。今年は9月25日（月）～11月30日（木）の間で行われます。私たちは「誰も取り残さない」「安心して暮らせる」まちづくりを目指し、フードパントリーや無料低額診療などにも取り組んでいます。新しい事業やいのちとくらしを守る活動を支えていくために、増資・仲間増やしへのご協力をお願いいたします。私たちは皆様からお預かりした出資金をもとに検査機器や設備の充実を図り、より質の高い医療を組合員の皆様とともに作りあげていきたいと考えています。当診療所でも今年度は以下の医療機器、設備などを更新しています。

- ・眼底カメラ
- ・健診システム
- ・空調設備工事（今年度更新予定）
- ・放射線管球交換（今年度更新予定）



「予防接種・健康診断のご予約を検討されている方へ」

窓口・お電話でのご予約は、午前中は大変混み合うため、午後14:00以降が比較のお待たせせずご案内が可能です。

お願い

新型コロナウイルス感染症等の感染予防のため、必ずご自宅で事前に検温を行い、マスク着用の上ご来院ください。また、体調が悪い場合や発熱等の風邪症状がある場合は、事前にご連絡下さい。当日に予約外で受診を希望される方も事前にご連絡下さい。

おおみや診療所

〒331-0047 さいたま市西区指扇1100-2

☎048-624-0238

おおみや診療所のホームページはこちら

<https://www.oomiya.info/>



おおみやケアセンター ☎048-620-2236

〒331-0047 さいたま市西区指扇1070

<https://www.mcp-saitama-kaigo.com/office/omiya/index.php>

ケアセンターかもがわ ☎048-778-5030・5035

〒362-0076 上尾市弁財1-6-1 第2ふじみハイツ1F

<https://www.mcp-saitama-kaigo.com/office/kamogawa/>

おおみや診療所9月スケジュール

14日	9:00~11:00	グリーンボランティア	16日	12:00~13:00	フードパントリー (食品・食材の無料配布会)
11・25日	10:00~12:00	健診ボランティア	25日	14:00~16:00	無料法律相談会 (事前予約制)

通所リハビリテーションの『お茶出しボランティア』募集しています

通所リハビリテーションでは利用者さんにお茶を出していただくボランティアの方を募集しています。

時間は10:00~12:00
週1、2回 (月1回でも可です)
ご協力をお願いしています。
ご協力いただける方、詳しく聞きたいという方はご連絡をお待ちしております。



おおみや診療所 通所リハビリテーション 遠藤 048-625-1508

組合員さんどうしの助け合い くらしサポーター大募集中!!

お掃除や買い物、照明器具の取り替え、病院の付き添いなど、身近な「ちょっと困りごと」をお手伝いしませんか。

※くらしサポーターとは医療生協さいたまの組合員同士が助け合う有償ボランティア活動です。

※くらしサポーターの利用も受付中です。



お問い合わせは
医療生協さいたま くらしサポーター事務局
TEL:048-296-8692 (平日9時~17時)

無料健康相談・無料低額診療相談など お気軽になんでもご相談ください。

看護師による無料健康相談はいつでも受け付けております。「身体が辛いけどお金がなくて病院にいけない」そんな方がそばにいたら、ご紹介ください。おおみや診療所では無料低額診療相談もお受けします。他にも健康診断の結果や健康管理に関する相談、介護に関する相談もどうぞ。ケアマネジャーや介護士も対応します。ご希望の方は事前にお電話いただくと助かります。 担当:おおみや診療所 看護長 菅原

個別送迎のご案内 ご自宅までお迎えに伺います。

- ①お体が不自由な方、ご高齢で一人で通院が困難な方。
- ②送迎範囲は、おおむね4キロ、20分の範囲です。
- ③お迎え時間 午前10時15分~11時15分

※詳しくは職員にお尋ねください。



虹の箱から

今月の投書はありませんでした。

引き続き、ご意見・ご要望等ありましたらご記入下さい。

【9月】おおみや診療所 診療体制案内

★マークは女性医師・栄養士です

曜日	月	火	水	木	金	土
午前(8:30~11:30)	山田 吉本	山田 吉本	山田 吉本	岡村	山田 青木	内科担当 (輪番)
午後(14:30~16:00)			山田	本田	平田	
夜間(17:00~19:30)		山田 (第2・3・4) 近藤 (第1)			平田	
胃カメラ(午前)			高橋(裕)★	本田	澤田	担当医 (第1・5)
訪問診療	山田	吉本	吉本	岡村		
栄養相談	杉江★ (第1・3)					

小児予防接種

毎週水曜日午後

- ジフテリア・破傷風(混合) 第2期 11歳~13歳未満
- 日本脳炎 第2期 9歳~13歳未満
- HPV(9価) 小6~高1 キャッチアップ世代

事前予約制 2日前までに電話にて予約をお願いします。

休診情報

- 9月1日 山田医師
- 9月22日 青木医師
- 9月25日~9月27日 吉本医師

※医師体制の都合により休診の場合もありますのでご確認ください。

禁煙外来 5月から再開しました。

交通 アクセス

おおみや診療所・おおみやケアセンター

JR大宮駅西口4番バス停より「西遊馬」行き、もしくは「川越グリーンパーク」行きに乗車し約20分、「新屋敷」バス停下車徒歩3分。

ケアセンター かもがわ

JR上尾駅西口より「西上尾第一団地」行きもしくは「西上尾車庫」行きに乗車し約10分、「柏座下」バス停下車徒歩2分