

住み慣れた自宅・地域で最期まで ～定期巡回・随時対応型訪問介護看護～

ていきじゅんかい・ずいじたいおうがたほうもんかいごかんご

おおみやケアセンターでは2023年9月より「定期巡回・随時対応型訪問介護看護」サービスが開始となります。おおみやケアセンターとおおみや診療所は「最期まで自分らしく暮らすこと」を大切にしながら在宅支援に取り組んでいます。訪問診療、訪問看護、訪問介護、ケアマネに加えて、新たなサービスが開始となり在宅生活をより柔軟に支えることができます。

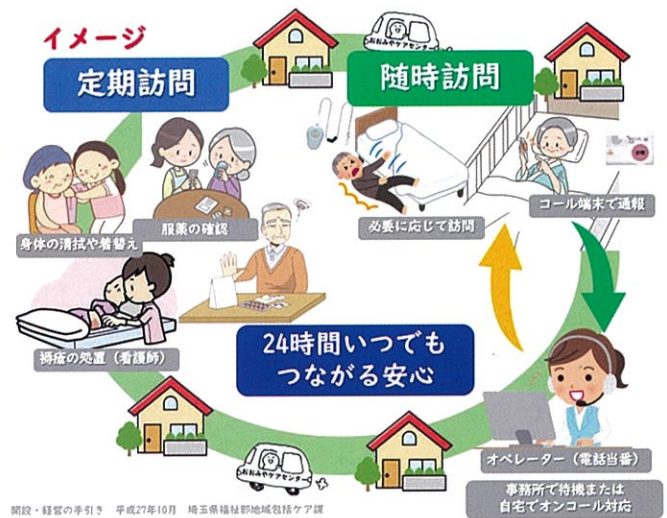
「定期巡回・随時対応型訪問介護看護」サービスの概要は、

- ① 1日複数回の定期的な訪問
- ② 要請に応じて24時間対応での随時訪問
- ③ 24時間いつでも繋がる安心

これら3つのサービスがセットとなった、24時間365日のサービスです。

6月13日、大宮西支部主催の「定期巡回・随時対応型訪問介護看護」学習会を馬宮コミュニティセンターで開催しました。参加者は12名でした。参加者からは「定巡のことを始めて知りました。一人暮らしですが、困ったらご相談に伺います。」「ご近所に長く入院され、最近戻っていらしたと思われる方がいらっしやるので、定巡をお知らせしたいと思います。」などの感想が寄せられました。今後も地域での学習会をお知らせしていきますので、ぜひご参加下さい。

おおみやケアセンター 所長 小河原 聡
訪問介護管理者 中里 邦子



6月13日
大宮西支部
学習会の様子

「予防接種・健康診断のご予約を検討されている方へ」

窓口・お電話でのご予約は、午前中は大変混み合うため、午後14:00以降が比較のお待たせせずご案内が可能です。

お願い

新型コロナウイルス感染症等の感染予防のため、必ずご自宅で事前に検温を行い、ご来院ください。また、体調が悪い場合や発熱等の風邪症状がある場合は、事前にご連絡下さい。当日に予約外で受診を希望される方も事前にご連絡下さい。

おおみや診療所

〒331-0047 さいたま市西区指扇1100-2

☎048-624-0238

おおみや診療所のホームページはこちら

<https://www.oomiya.info/>



おおみやケアセンター ☎048-620-2236

〒331-0047 さいたま市西区指扇1070

<https://www.mcp-saitama-kaigo.com/office/omiya/index.php>

ケアセンターかもがわ ☎048-778-5030-5035

〒362-0076 上尾市弁財1-6-1 第2ふじみハイツ1F

<https://www.mcp-saitama-kaigo.com/office/kamogawa/>

おおみや診療所7月スケジュール

13日	9:00~11:00	グリーンボランティア	15日	12:00~13:00	フードパントリー (食品・食材の無料配布会)
10・24日	10:00~12:00	健診ボランティア	24日	14:00~16:00	無料法律相談会 (事前予約制)

「憲法改悪を許さない全国署名」にご協力をお願いします。

全日本民医連が主催する「第49次辺野古支援・連帯行動」が5月11日～5月13日沖縄県で開催され、参加してきました。

初めて沖縄を訪れ、米軍基地見学 (展望台から普天間基地と嘉手納基地を見学) や、沖縄戦学習・戦跡めぐりでは、糸数アブチラガマやひめゆり平和祈念資料館を見学し、辺野古ゲート前での座り込みも参加しました。新基地建設を1分1秒でも遅らせたいと現地で座り込み行動を続ける方々の強い思いを感じました。米軍基地や訓練場が身近にある沖縄住民生活を目の当たりにし、普段ニュース等では伝えられていない沖縄の現実を自分の目で見る事ができました。そして、沖縄戦の悲劇を二度と繰り返してはいけなと強い思いで帰ってきました。今大切なことは、憲法9条を守り、戦争させない運動を広げ、いのちと平和を大切にす社会を実現することです。

改めて、「憲法改悪を許さない全国署名」にご協力をお願いします。

おおみや診療所 事務長 松林 由紀子



無料健康相談・無料低額診療相談など お気軽になんでもご相談ください。

看護師による無料健康相談はいつでも受け付けております。「身体が辛いけどお金がなくて病院にいけない」そんな方がそばにいたら、ご紹介ください。おおみや診療所では無料低額診療相談もお受けします。他にも健康診断の結果や健康管理に関する相談、介護に関する相談もどうぞ。ケアマネジャーや介護士も対応します。ご希望の方は事前にお電話いただけると助かります。 担当:おおみや診療所 看護師 菅原

個別送迎のご案内 ご自宅まで お迎えに伺います。

- ①お体が不自由な方、ご高齢で一人で通院が困難な方。
 - ②送迎範囲は、おおむね4キロ、20分の範囲です。
 - ③お迎え時間 午前10時15分～11時15分
- ※詳しくは職員にお尋ねください。



虹の箱から

今月の投書はありませんでした。

引き続き、ご意見・ご要望等ありましたらご記入下さい。



【7月】おおみや診療所 診療体制案内

★マークは女性医師・栄養士です

曜日	月	火	水	木	金	土
午前(8:30~11:30)	山田 吉本	山田 吉本	山田 吉本	岡村 松本(光) (第4)	山田 青木	内科担当 (輪番)
午後(14:30~16:00)			山田	本田	平田	
夜間(17:00~19:30)		山田 (第2・3・4) 近藤 (第1)			平田	
胃カメラ(午前)			高橋(裕)★	本田	澤田	担当医 (第1・4)
訪問診療	山田	吉本	吉本	岡村		
栄養相談	杉江★ (第1・3)					

小児予防接種

毎週水曜日午後

- ジフテリア・破傷風(混合) 第2期
11歳～13歳未満
- 日本脳炎 第2期
9歳～13歳未満
- HPV(9価)
小6～高1 キャッチアップ世代

事前予約制 2日前までに電話にて
予約をお願いします。

休診情報

休診情報はありません。

※医師体制の都合により休診の場合も
ありますのでご確認ください。

禁煙外来 5月から再開しました。

交通 アクセス

おおみや診療所・おおみやケアセンター

JR大宮駅西口4番バス停より「西遊馬」行き、もしくは「川越グリーンパーク」行きに乗車し約20分、「新屋敷」バス停下車徒歩3分。

ケアセンター かもがわ

JR上尾駅西口より「西上尾第一団地」行きもしくは「西上尾車庫」行きに乗車し約10分、「柏座下」バス停下車徒歩2分